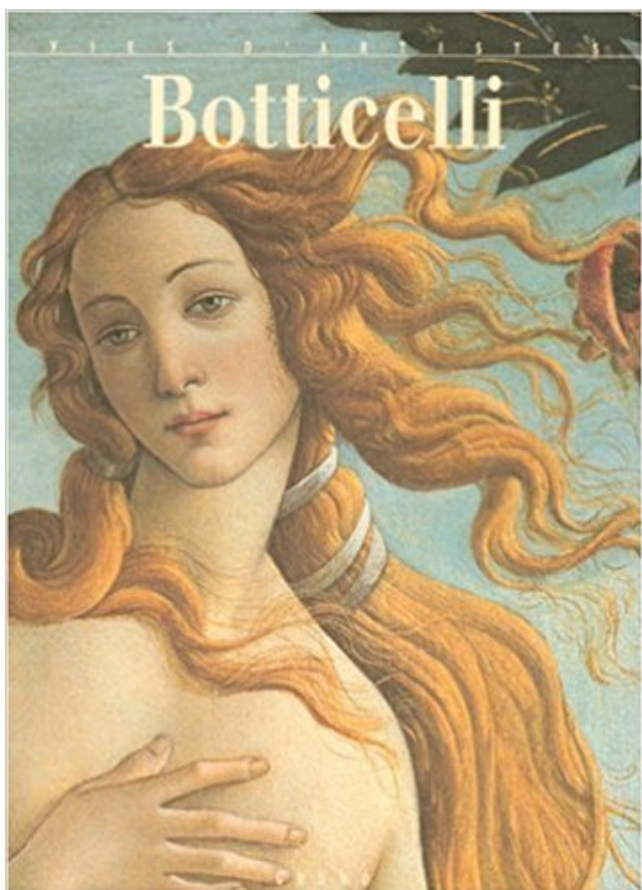


## Botticelli PDF - Télécharger, Lire



TÉLÉCHARGER

LIRE

ENGLISH VERSION

DOWNLOAD

READ

### Description

Dans une Florence marchande et humaniste, riche et raffinée, dominée par la personnalité de Laurent le Magnifique se dessine l'œuvre de Sandro Botticelli qui, dans le bouillonnement artistique et intellectuel de la Renaissance, crée avec le même bonheur des compositions religieuses d'une grande spiritualité et des allégories mythologiques profanes. Ses débuts comme orfèvre, puis son apprentissage aux côtés de Filippo Lippi permettent de mieux comprendre son langage pictural, riche en ornements raffinés. Les traits des personnages, reproduits avec finesse et sensibilité, évoquent l'atmosphère de la cour des Médicis, tandis que les images sacrées répondent aux exigences d'une dévotion privée et, dans ses derniers chefs-d'œuvre, à des inquiétudes religieuses croissantes de la Florence de l'après Savonarole.



19 mars 2016 . Le 17 mai 1510 s'éteint à Florence Sandro Botticelli. Le peintre est né dans la même ville 65 ans plus tôt sous le nom d'Alessandro Filipepi, dans la famille d'un tanneur. Comme l'un de ses frères, rondouillard, avait été surnommé Botticelli, qui signifie petit tonneau, le sobriquet fit le tour de la famille et fut.

11 juin 2017 . Exposition des plus beaux tableaux du maître de la Renaissance florentine Sandro Botticelli.

Histoire des arts : La naissance de Vénus de Sandro Botticelli. En peignant « La naissance de Vénus », Botticelli provoque une révolution dans la peinture de son époque. Mais surtout, cela faisait plus de 1000ans qu'on n'avait rien vu de tel en Europe : un nu féminin presque grandeur nature... C'est une scène païenne.

Même après plusieurs siècles, les œuvres de Botticelli attisent toujours autant la curiosité et continuent à passionner. Chaque année, ses peintures les plus célèbres attirent des milliers de visiteurs. Cependant, l'un de ses dessins les plus intimes et les plus mystérieux - peut-être l'un des plus significatifs - est resté caché.

Il adopta ensuite le pseudonyme de Botticelli. Selon d'autres auteurs, botticello, qui signifie petit tonneau, est un surnom du frère du peintre, dû à sa corpulence. Ce premier apprentissage en orfèvrerie laissera des traces sur le style de Botticelli : la précision du trait en est une des caractéristiques. L'élève de Filippo Lippi

Le botticelli au coeur du circuit du GRAND PRIX DE MONACO FORMULE 1, à la sortie du virage SAINTE DEVOTE juste après le départ.

C'est par hasard que plusieurs tableaux de Botticelli me sont apparus déconcertant. Mais le plus représentatif est certainement "La Madone à la grenade". Ce fruit "la grenade" qui paraît être un détail tout à fait anodin dans les peintures de Botticelli, semble être un réel message à ceux qui veulent bien l'interpréter. Bien sûr.

15 Oct 2014 - 4 min - Uploaded by Jean Mineraud Quand meurt Simonetta Vespucci qui a inspiré La Naissance de Vénus et Le Printemps à Sandro .

18 oct. 2015 . Botticelli, par A. Streeter, 1 vol. illustré ; Londres, 1903. Il y avait à Florence, dans la seconde moitié du XVe siècle, un honnête et consciencieux artisan nommé Sandro Filipepi, mais plus connu sous son surnom familial de « petit baril, » Botticelli. Fils d'un tanneur, il avait adjoint à l'atelier paternel, vers.

Formulaire de recherche. Rechercher. Rechercher. Réservez en ligne ou par téléphone au. 08 26 10 12 34. CroisiEurope CroisiEurope. Menu principal. Accueil · Promo · Toutes nos offres · OFFRES DERNIERE MINUTE · Départs immédiats · Offres CroisiFamille · Destinations · Les fleuves d'Europe en croisière:.

21 mars 2016 . De La Naissance de Vénus (1485) au Printemps (1478-1482), les tableaux de Sandro Botticelli (1445-1510) sont à eux seuls synonymes de la Renaissance italienne, voire de l'Art tout court. Alors qu'ils ne quittent pas la Galerie des Offices à Florence, ils ne cessent de voyager et de renaître sous de.

Le MS Botticelli, Construit en 2004, puis rénové en 2010, offre des commodités modernes et confortables à ses passagers. Pouvant accueillir jusqu'à 176 personnes grâce à ses 88 cabines doubles de grand confort, le navire de la compagnie fluviale Croisieurope vous offrira tout le confort nécessaire pour passer une.

À travers la finesse de ses détails, ses lignes fluides, et ses figures féminines parmi les plus

célèbres de l'histoire de l'art, explorez la face cachée de Botticelli, légende de la Renaissance. Des portraits de la puissante famille des Médicis à l'emblématique Naissance de Vénus, on découvre un maître de la peinture profane.,

Traductions en contexte de "botticelli" en italien-français avec Reverso Context : .degna di Shakespeare o di Botticelli.

Snack Le Botticelli, Nouméa. 1 986 J'aime · 561 en parlent · 24 personnes étaient ici.

Spécialités viets, européennes, locales ! Plats à la carte ou.

L'art de Botticelli, étonnamment personnel, d'une subjectivité intense, est, en même temps, le plus profondément accordé au climat de ce « siècle d'or » florentin évoqué par Vasari au début de la biographie qu'il lui consacre. Botticelli ne connaît pas l'épanouissement heureux de Raphaël, l'insatisfaction tourmentée de.

Le format relativement réduit de ce tableaux (62X91) permet de supposer qu'il n'était pas destiné à une décoration murale mais qu'il appelait, tel un objet précieux, des regards plus approfondis. C'est le dernier tableau de Botticelli représentant un sujet séculier. Par la suite Botticelli ne peindra plus que des sujets religieux.

Exposition Paris, Musée du Luxembourg, octobre 2003 - janvier 2004, Botticelli, de Laurent le Magnifique à Savonarole, Collectif, Skira Editore. Des milliers de livres avec la livraison chez vous en 1 jour ou en magasin avec -5% de réduction .

Appartements à vendre ou à louer dans l'immeuble Botticelli à Monaco (Fontvieille)

4 Jan 2017 - 2 minRegardez la bande annonce du film Botticelli. Inferno (Botticelli. Inferno Bande- annonce VF .

8 mars 2017 . Simonetta Vespucci a fait tourner toutes les têtes de Florence, y compris celle du peintre Sandro Botticelli qui en fera sa muse.

Sandro di Mariano Filipepi dit Botticelli, est né à Florence en 1445 où son père était tanneur. Son surnom de Botticelli provient de "botticello", qui signifiait "petit tonneau", nom donné à son frère aîné Giovanni, ou peut être à l'orfèvre chez qui Sandro avait été mis en apprentissage . Vers 1460, Botticelli entre dans l'atelier.

3 mai 2017 . Un éclairage sur la vie et l'œuvre du peintre florentin Sandro Botticelli (1445-1510), sur son lien étroit avec la famille Médicis qui régnait alors sur Florence, sur son modèle Simonetta Vespucci, devenu le visage iconique de la plupart de ses tableaux, et sur l'influence de Savonarole à la fin de sa vie.

Verres à pied Découvrir; Roemers Découvrir; Chopes & Gobelets Découvrir; Flûtes, coupes & verres à champagne Découvrir; Seaux à glace & champagne Découvrir; Carafes et brocs Découvrir; Coupes & coupelles Découvrir; Accessoires Découvrir. Old fashion & gobelets à whisky Découvrir; Chopes & Gobelets.

Etymologie et origine des BOTTICELLI: tout apprendre sur mon patronyme BOTTICELLI, sa popularité, et construire l'arbre généalogique des BOTTICELLI.

20% sur la carte et les boissons - Restaurant Il Botticelli à Rome : Réservez gratuitement au restaurant Il Botticelli, confirmation immédiate de votre réservation avec LaFourchette.

La naissance de Vénus, scène profane, a été peinte en 1486 par Botticelli, dont les oeuvres à sujet religieux (douces madones, enfants Jésus, images des saints) constituaient alors la quasi totalité de la production artistique. Selon les estimations, les thèmes profanes n'en représentaient pour leur part que 13 % ; la plupart.

Sandro Botticelli affiches sur AllPosters.fr. Parcourez notre galerie de plus de 500.000 posters et affiches d'Art. Encadrements, satisfait ou remboursé.

Tout savoir sur Sandro Botticelli. La vie et les oeuvres de l'artiste peintre Sandro Botticelli sur le site des Grands Peintres. Biographie complète, galeries de peintures et liens. Découvrez le monde des grands Maîtres de la peinture, artistes d'exception.

La Résidence Les Estudines Botticelli propose de nombreux appartements du studio au T3, tous équipés et meublés. La Résidence est située sur la commune de Fontaine, à quelques minutes en Tramway de la Gare SNCF, du centre-ville de Grenoble, des Grandes écoles et des Universités.

Patrizia Nitti présente ici deux chefs d'œuvre de Sandro Botticelli sur le thème de la Nativité : L'Adoration des Mages et La Nativité Mystique. Elle est directrice artistique du Musée Maillol à Paris, et à l'origine de l'exposition Trésors des Médicis (jusqu'au 13 février 2011). Spécialiste de la Renaissance italienne, elle ne.

Sandro Botticelli Pallas et le Centaure le tableau du dimanche analyse L'éléphant la revue culture générale toile Renaissance mythologie latine déesse mythe.

Salle n° 10-14 ▷ Étage: 2 🚶 Les artistes: Ghirlandaio, Filippino Lippi, Hugo van der Goes, Lorenzo di Credi, Rogier van der Weyden, Botticelli.

Le Botticelli, Monte-Carlo : consultez 260 avis sur Le Botticelli, noté 3 sur 5 sur TripAdvisor et classé #103 sur 136 restaurants à Monte-Carlo.

Noté 5.0/5. Retrouvez Botticelli et des millions de livres en stock sur Amazon.fr. Achetez neuf ou d'occasion.

des plaisirs de l'amour, sont peints par Botticelli, suivant une antique tradition, avec des petites jambes de chèvres, des cornes et une queue. Le coquillage de Triton avec lequel un des faunes souffle dans l'oreille de Mars était utilisé dans l'antiquité comme corne de chasse. Le faune qui souffle de la corne marine dans.

Réserver Botticelli Hotel, Florence sur TripAdvisor : consultez les 90 avis de voyageurs, 437 photos, et les meilleures offres pour Botticelli Hotel, classé n°151 sur 410 hôtels à Florence et noté 4 sur 5 sur TripAdvisor.

La Naissance de Vénus, un tableau fut peint par Sandro Botticelli, une œuvre majeure de la Renaissance peint autour de 1480.

Une petite cuisine fait une grande maison... Grâce à la maîtrise de 'La mama'. Une maîtrise, pleine d'amour et 'piccolli segreti', transmise de génération en génération. Trattoria Enoteca Botticelli est le fruit de l'amour pour l'Italie avec sa tradition culinaire si riche. La jouissance de cette richesse, dans toute sa simplicité et sa.

25 sept. 2015 . Ce tableau, à la fois sensuel et chaste, déployant une palette extraordinairement raffinée, fut déterminant dans la renommée de Botticelli, comme l'avait été son Printemps, exécuté trois ans plus tôt. Avec ce documentaire pédagogique qui sait aussi faire la part belle au plaisir de l'œil, Grit Lederer retrace le.

9 mai 2005 . LA NAISSANCE DE VÉNUS DE BOTTICELLI C'est vers 1485 que Sandro Botticelli peint la célèbre Naissance de Vénus. Pour satisfaire une demande des Médicis et orner leur maison de campagne de Castello. Était accrochée à ses côtés une autre toile bien connue, Le Printemps. Cela pourrait laisser à.

Comment Sandro Botticelli, l'auteur du « Printemps » et de la « Naissance de Vénus », a-t-il vécu un tel spectacle ? A-t-il été impressionné par les invectives du dominicain contre le dévoiement de l'art ? Va-t-il tourner le dos à la Renaissance, lui qui a célébré, par ses pinceaux, la magnificence de Laurent et brillamment.

Autoportrait de Botticelli, publié vers 1475. Détail issu de L'Adoration des mages. Naissance. Entre le 1 mars 1444 et le 1 mars 1445. À Florence. Décès. 17 mai 1510 (à 66 ans) À Florence. Nom de naissance. Alessandro di Mariano di Vanni Filipepi. Activité. Artiste peintre. Maître. Fra Filippo Lippi. Élève. Filippino Lippi.

Les bateaux > BOTTICELLI. Découvrez le BOTTICELLI : L'agréable navire fluvial le « Boticelli » de la compagnie française Croisi Europe est un beau bateau qui vous fera découvrir Paris et la .

30 nov. 2016 . La naissance de Vénus est un tableau peint par Sandro Botticelli. Cette peinture cache des anomalies. Découvrez les et leur signification.

26 nov. 2013 . L'église Ognissanti (Chiesa di Ognissanti soit l'église de tous les saints en italien) est une église florentine à la façade baroque. Si elle n'est pas l'église la plus renommée ou la plus richement décorée de la ville, elle est connue pour être la dernière demeure du peintre Botticelli et de sa muse Simonetta.

Alessandro di Mariano Filipepi, surnommé Botticelli est un peintre né à Florence en 1447, mort le 17 mai 1510. Selon Vasari, il prit son nom d'un orfèvre chez qui son père, un tanneur, l'avait mis en apprentissage. Mais les documents nous apprennent qu'il n'existait pas d'orfèvre de ce nom à Florence, et que, d'autre part,.

d'une œuvre. La Naissance de Vénus, de Sandro Botticelli. Le Printemps, de Sandro Botticelli. Tempera sur bois, 203 x 314 cm, 1478-1482. (Galerie des Offices, Florence, Italie). Ce tableau est une allégorie mythologique tirée des Métamorphoses d'Ovide : à gauche, Mercure arrête l'hiver de son caducée, tandis que les.

Dans "La naissance de Vénus" - tel est le titre donné à ce célèbre tableau - Botticelli et son commanditaire se sont-ils contentés de rappeler le mythe ancien ? Je ne le pense pas. De même que la déesse a remonté le rivage, d'Athènes jusqu'à Rome, de même Botticelli l'a fait remonter jusqu'au rivage de.

6 janv. 2004 . L'exposition du musée du Luxembourg consacrée à Sandro Botticelli, qui s'est ouverte le 1er octobre, contraste par sa modestie avec le battage médiatique qui a accompagné son ouverture (Libération du 3-4 janvier). En réalité, elle ne compte que 21 peintures et quatre dessins attribués à l'artiste, né en.

Le Botticelli est un immeuble d'appartements. Le projet est situé à/en Fontvieille, Monaco, Europe.

Critiques, citations, extraits de Botticelli de Alessandro Cecchi. Botticelli est mon artiste italien préféré: je suis subjuguée par ses .

Apelle de Cos (qu'on écrit aussi "Apelles") est un peintre grec du 4ème siècle avant J-C, que Pline l'Ancien a évoqué en citant deux de ses oeuvres, la Vénus anadyomène et.

18 janv. 2015 . Sandro di Mariano Filipepi dit Botticelli, est né à Florence entre mars 1444 et mars 1445 ou son père était tanneur. Son surnom de Botticelli provient de "botticello" , qui signifiait "petit tonneau", nom qui semble t'il, avait été donné à son frère Giovanni, ou peut être à l'orfèvre chez qui Sandro avait été mis en.

BOTTICELLI à BOURG LA REINE (92340) RCS, SIREN, SIRET, bilans, statuts, chiffre d'affaires, dirigeants, cartographie, alertes, annonces légales, enquêtes, APE, NAF, TVA intracommunautaire.

Situé à 5 km du centre de Turin, le Botticelli est un hébergement indépendant doté d'une connexion Wi-Fi gratuite, d'un balcon et d'une terrasse.

FOYER DE VIE BOTTICELLI est un service social classifié Foyer de vie pour adultes handicapés. FOYER DE VIE BOTTICELLI est un établissement de la ville de SAINT IGNY DE VERS - Contacts et Informations.

27 nov. 2009 . On a tendance à réduire Botticelli à ses toiles qui font la gloire du musée des Offices, «La Naissance de Vénus» et «Le Printemps». La remarquable exposition qui se tient à Francfort balaie nombre d'idées reçues et met en lumière le génie mystérieux du maître.

Sandro Botticelli est aujourd'hui le peintre le.

4 oct. 2003 . C'est le cas de Sandro Botticelli (1445-1510). Le Printemps et La Naissance de Vénus, les deux merveilleux panneaux du musée des Offices, à Florence, incarnent depuis plus d'un siècle un idéal de beauté occidental. Vénus, les cheveux au vent, debout dans un coquillage, et la nymphe du Printemps.

29 mars 2016 . Le Victoria & Albert Museum présente jusqu'au 3 juillet 2016 « Botticelli Reimagined ». Botticelli est très souvent considéré comme le plus grand artiste de sa génération. Ses oeuvres les plus connues sont fortement ancrées dans la conscience collective. Pourtant, son travail avait été largement oublié.

11 avr. 2017 . Le musée du Petit Palais d'Avignon a vu le jour il y a 40 ans. Grâce notamment à un fonds de 321 peintures italiennes déposées par le musée du Louvre. Pour célébrer cet anniversaire, le musée parisien enrichit la collection avec le dépôt permanent de "La Vénus aux trois puttis" de Botticelli. Le musée.

Désolé, votre navigateur doit supporter Javascript pour visualiser cette animation. Botticelli, de Laurent le Magnifique à Savonarole Dans le cadre des grandes manifestations qu'il consacre à la Renaissance italienne, le Sénat présente au Musée du Luxembourg après « Raphaël, Grâce et Beauté », une importante.

Le centre Botticelli est le spécialiste des formations par alternance et des problématiques d'emploi et de formation des Très Petites Entreprises, proposant des formations s'inscrivant dans la dynamique souhaitée par la Loi : "se former tout au long de la vie". Nos formations sont conçues pour répondre aux logiques de.

Vers 1470, Sandro Botticelli possédait son propre atelier. Il passa presque toute sa vie à exercer pour les grandes familles florentines et, surtout, pour les Médicis, dont il peignit des portraits comme le célèbre Julien de Médicis. À la cour de Laurent de Médicis, il rencontra les philosophes néoplatoniciens Marsile Ficin et Pic.

1 nov. 2015 . 'Botticelli monte au bûcher' du 01 novembre 2015 par en replay sur France Inter. Retrouvez l'émission en réécoute gratuite et abonnez-vous au podcast !

F Festin chez Simon (Le) (panneau de la prédelle de la Pala delle Convertite), Sandro Botticelli et son atelier Figure masculine (Saint Thomas ?) Foi (La) Force (La) Fuite en Égypte (La), Sandro Botticelli ou atelier de Sandro Botticelli H Histoire de Lucrece Histoire de Nastagio degli Onesti (I) (L') Histoire de Nastagio degli.

offices salle 10 a 14 botticelli: le sale della Galerie des Offices a Firenze. Tutte le informazioni anche turistiche sul Museo degli Uffizi di Firenze. Possibilità di soggiornare in Hotel, Appartamenti e Bed and Breakfast e prenotazione biglietti Uffizzi.

Hotel Botticelli, Maastricht. L'hôtel Botticelli est un hôtel confortable et romantique avec une touche personnelle et un sens de l'accueil.

Cette page est une liste d'œuvres de Sandro Botticelli (1444/45-1510). Sandro Botticelli, de son vrai nom Alessandro di Mariano di Vanni Filipepi, est un peintre italien majeur de la Renaissance de l'école florentine, dont les sujets furent d'abord allégoriques et mythologiques pour s'orienter à la fin de sa vie vers le sacré,.

10 avr. 2017 . Le musée du Louvre installe à Avignon pour une exposition permanente la Vénus aux trois puttis de Botticelli. Une salle du musée du Petit Palais sera consacrée à l'artiste italien du XVe siècle. Depuis 1976, le musée accueille un dépôt du Louvre de 321 tableaux italiens du Moyen Âge et Renaissance.

Biographie courte : Sandro Botticelli, de son vrai nom Alessandro Filipepi, est un peintre italien de la fin du XVe et du début du XVIe siècle, caractéristique des thèmes religieux de la Renaissance italienne. Il naît le .

Botticelli. Détails de la Naissance de Vénus. Voici le seul résultat. Echarpe en Soie - Botticelli "Venus" Bleu Clair Détail · Echarpe en Soie - Botticelli "Venus" Beige Détail · Echarpe en Soie - Botticelli "Venus" Marron Détail.

23 sept. 2016 . Petits secrets des grands tableaux : c'est presque fini ! Le dernier épisode de la troisième saison de la série coproduite par ARTE France, la Réunion des Musées Nationaux - Grand-Palais et le Réseau Canopé est diffusé ce dimanche 25 septembre. Le Printemps de

Botticelli, c'est l'épisode qui vous.

Botticelli in Florence, Toscane , Italie, Neckermann.

Bienvenue. L'Hôtel Botticelli est établi dans un charmant palais du XVI<sup>e</sup> siècle, une petite perle de la Renaissance située exactement dans le centre historique de Florence. Cet hôtel à trois étoiles, distingué et soigné, grâce à sa position stratégique, permet d'accéder à pied en quelques minutes à tous les plus importants.

Sandro Botticelli a choisi de peindre, au début de sa carrière, un épisode de l'Ancien Testament, mettant en scène une femme à la fois très populaire au Moyen Âge et à Florence : Judith. Cet épisode de l'Ancien Testament narre la résistance de la ville juive de Béthulie face au général assyrien, Holopherne. Une belle.

Botticelli Saint Genis Laval Dépannage de chauffage : adresse, photos, retrouvez les coordonnées et informations sur le professionnel.

La Fnac vous propose 33 références Tous les Peintres et monographies : Sandro Botticelli avec la livraison chez vous en 1 jour ou en magasin avec -5% de réduction.

Il faut savoir que nous sommes dans cette Florence des années 1480 où, autour des princes que sont les Médicis en particulier, les Vespucci, les Tornabuoni, etc., il y a les artistes, Botticelli et les autres, mais aussi les humanistes. Il ne faut pas oublier cette race nouvelle des humanistes, des hommes de science qui ont.

La Naissance de Vénus - Sandro Botticelli. L'œuvre du mois - Février 2014. Sandro Botticelli, La Naissance de Vénus,. Vers 1485,. Détrempe sur toile de lin, 172.5 x 278.5 cm,. Galerie des Offices, Florence. Un corps nu... ou l'essor de la Renaissance jphilippe mercé CPD Arts Visuels et Histoire des Arts 64. 1/3. ARTS DU.

Après avoir reçu, très jeune, à Florence, une formation d'orfèvre, Botticelli commence à peindre vers 1464 - il a à peine vingt ans -, sans doute dans l'atelier de Filippo Lippi. Sur le modèle de son maître, ses premières œuvres figurent des Vierges à l'Enfant, et sa renommée l'amène à réaliser en 1481, à Rome, trois grandes.

(Autoportrait de Botticelli peint en 1475). Alessandro di Mariano di Vanni Filipepi, dit Sandro Botticelli, est un peintre italien né à une date située entre le 1<sup>er</sup> mars 1444 et le 1<sup>er</sup> mars 1445,2 et mort en mai 1510, à Florence. Botticelli est l'un des peintres les plus importants de la Renaissance italienne et de l'histoire de l'art.

Biographie: Sandro Filipepi alias Botticelli est un peintre italien né à Florence en 1445. Fils du tanneur florentin Mariano Filipepi, il est l'auteur de madones, de tableaux d'inspiration religieuse ou mythique. Il débuta vers 1464 chez un orfèvre mais déménagea rapidement dans l'atelier de Filippo Lippi où il resta trois ans.

Sandro Botticelli. Intro. Aujourd'hui, j'ai choisi de vous présenter une personne italienne qui s'est illustrée en peinture. Il s'agit de Alessandro di Mariano di Vanni Filipepi. Au cours de son enfance, son prénom et son nom furent remplacés par Sandro Botticelli, nom qu'on connaît mieux aujourd'hui. Au fil de mon exposé,.

UNIVERSITÉ DU QUÉBEC À MONTRÉAL. LA FIGURATION DE L'INCARNATION. DA S LES ANNONCIATIONS. DE. SA DRO BOTTICELLI. MÉMOIRE. PRÉSENTÉ POUR LA. MAÎTRISE EN ÉTUDES DES ARTS. PAR. MARIA FRANCA CIPPONE. MAI 2011.

11 janv. 2017 . Alessandro di Marianno di Vanni Filipepi dit, Sandro Botticelli est l'un des peintre le plus importants de la Renaissance italienne. Né a Florence le 1<sup>er</sup> mars 1445, il est mort dans cette même ville le 17 mais 1510. Il vient d'une famille modeste, son père étant tanneur son atelier était situé dans le Quartier.

1 avr. 2012 . «Sandro fut un dessinateur hors du commun et bien des artistes s'ingénièrent à se procurer ses dessins et j'en possède quelques-uns dans mon livre qui sont le fait d'un



dessinateur expérimenté et d'un jugement très sûr. Il usa de nombreuses figures dans les scènes qu'il peignit, comme on peut le voir.

Détails de navire: BOTTICELLI. Découvrez les détails de base du navire, y compris les IMO de navires / MMSI de navires et Signe d'Appel de navires. Type: Passenger Navire, Enregistré dans France. Trouver les détails du Port en Lourd, Jauge Brute et Année de Construction. Les détails du navire sur BOTTICELLI.

Groupe ACPA, Maisons de retraite pour personnes âgées ou handicapées et services de soins à domiciles en Rhône-Alpes, Paca, Aquitaine, Franche comté, le Nord.

Peintre italien Florence 1445-Florence 1510 Peintre de l'idéal humaniste gardant les yeux fixés sur l'idéal chrétien Botticelli fut l'un des plus grands maîtres de la Renaissance florentine Son œuvre nous plonge dans la vision d'un monde paré d'une poésie fascinante Filipepi Giorgio Vasari Walter Pater Émile Bertaux.

Alessandro di Mariano di Vanni Filipepi, Sandro Botticelli, est né à Florence en 1445 où il meurt en 1510, « vieux et sans travail... il s'éteignit infirme et décrépité », écrit Vasari. Vers 1464, il entre dans l'atelier de Filippo Lippi et probablement en 1474 il ouvre son propre atelier. Il peint, pour le Tribunal de Commerce,.

Botticelli... L'Italie... La Renaissance... Âge d'or de la peinture ? Peut-être bien ! Mais alors comment expliquer le fait que cet immense artiste fut oublié après sa mort ?

Botticelli. Alessandro CECCHI. Alessandro Filipepi, dit Sandro Botticelli, est né et mort à Florence (1445-1510). Elève de Filippo Lippi, et contemporain de Léonard de Vinci, Mantegna, Pérugin, Pollaiuolo et Bellini, il œuvra à Florence, à l'exception d'un court séjour à Rome (1481-1482), où il peignit les Histoires de Moïse à.

Paru en 1893, La Naissance de Vénus et Le Printemps de Sandro Botticelli est un texte fondateur dans l'œuvre d'Aby Warburg et peut être considéré comme exemplaire de sa méthode. Il y met en relation les deux célèbres tableaux mythologiques de Botticelli avec les représentations qui leur correspondent dans l'art et la.

Tout savoir sur Sandro Botticelli. La vie et les oeuvres de l'artiste peintre Sandro Botticelli sur le site des Grands Peintres. Biographie complète, galeries de peintures et liens. Découvrez le monde des grands Maîtres de la peinture, artistes d'exception.

Artiste : Sandro Botticelli (Alessandro Filipepi) , fabrication sur mesure, par impression numérique ou peinture huile sur toile. Divers supports d'impression comme papier poster, toile d'artiste ou papier aquarelle. Egalement sur aluminium et plexiglas.

17 oct. 2016 . Deux des oeuvres les plus célèbres de Sandro Botticelli, "Le Printemps" et "La Naissance de Vénus", ont retrouvé leur écrin à la Galerie des.

Biographie et oeuvres de Sandro Botticelli, peintre italien de la Renaissance.

Alessandro di Mariano di Vanni Filipepi, surnommé Botticelli, est un peintre italien de la Renaissance. Il est né en 1445 et mort en 1510 à Florence. Biographie[modifier | modifier le wikicode]. Vers 15 ans, il entre dans l'atelier de Fra Filippo Lippi, moine et peintre très réputé à Florence, principalement pour ses peintures.

