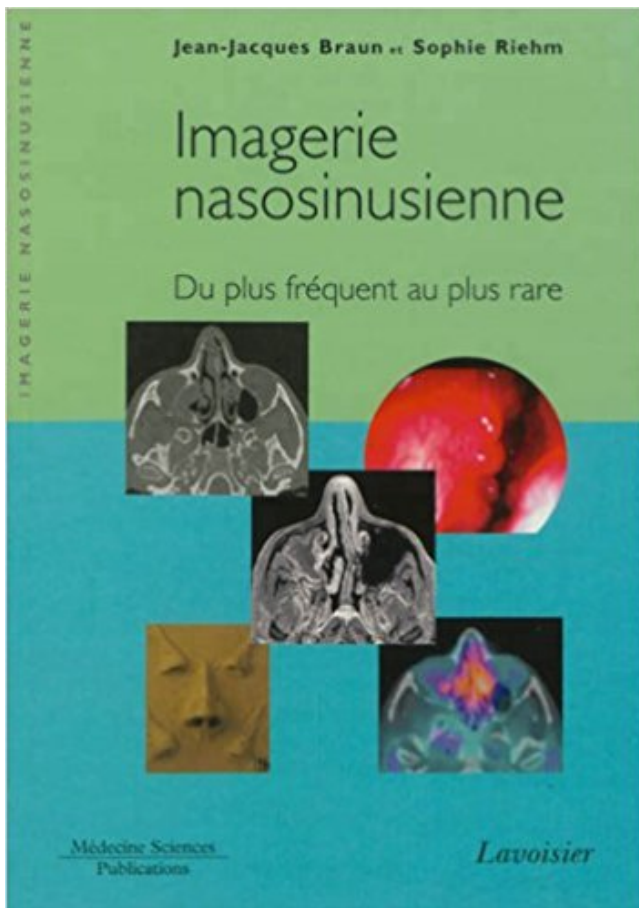


Imagerie nasosinusienne : Du plus fréquent au plus rare PDF - Télécharger, Lire



TÉLÉCHARGER

LIRE

ENGLISH VERSION

DOWNLOAD

READ

Description

La rhinologie a connu d'importants progrès grâce à l'endoscopie et à la chirurgie endoscopique et a bénéficié de l'extraordinaire développement de l'imagerie médicale : TDM, CBCT, IRM, TEP-TDM au 18F-FDG, scintigraphie au gallium 67, angiographie. L'imagerie nasosinusienne est présentée comme un instantané photographique entre l'attente de l'ORL et la réponse du radiologue (diagnostic et bilan d'extension). La première partie de l'ouvrage est une aide pratique à la réalisation des examens TDM et IRM. La seconde partie concerne l'anatomie et les variantes du normal. La troisième partie de l'ouvrage regroupe en 280 cas radiocliniques les différentes pathologies nasosinusiennes, des plus fréquentes aux plus rares (en excluant les pathologies traumatiques et malformatives de la face). Sont ainsi décrits : les aspects épidémiologiques et cliniques nécessaires à l'interprétation de l'imagerie ; les aspects iconographiques banals, évocateurs, voire pathognomoniques, à travers les différentes techniques d'imagerie : l'intérêt et les limites de l'imagerie pour le diagnostic positif et différentiel ; les difficultés pour le recueil, la hiérarchisation et l'interprétation de certains signes. Riche de plus de 1200 illustrations dont la description des signes radiologiques et les commentaires très concis visent à développer l'intuition du lecteur, l'ouvrage est complété par un index des cas radiocliniques et un index général.

En savoir plus sur le déroulement de mon examen . Cependant, en cas d'injection intraveineuse, il n'est pas rare de ressentir une sensation de chaleur au .. L'examen par ailleurs est utile pour le diagnostic de polypose naso-sinusienne.

5 oct. 2015 . Introduction : Le chondrosarcome à localisation naso-sinusienne est une tumeur rare. . L'imagerie a confirmé la présence d'un processus lésionnel hétérogène lobulé, occupant le corps . formés à partir de tissu ossifié comme l'os sphénoïdal [5] : c'est la localisation la plus fréquente du chondrosarcome.

Cet article est orphelin. Moins de trois articles lui sont liés (août 2016). Aidez à ajouter des liens en plaçant le code [[Cancer du nez]] dans les articles relatifs au sujet. Cancer du nez. Description de cette image, également commentée ci-après . Certains types génétiques y sont plus vulnérables de même que les.

12 mars 2006 . De plus la fréquence des opacités des sinus dans une population pédiatrique . La polypose naso-sinusienne est une pathologie rare chez l'enfant en .. Le mode de révélation le plus fréquent des cholestéatomes acquis est.

18 déc. 2013 . 20002115X : Imagerie nasosinusienne : du plus fréquent au plus rare / Jean-Jacques Braun, Sophie Riehm ; préface du Professeur Pierre.

. des sinus Polypose Naso Sinusienne et Sinusite Fongo Allergique Maladies . PNS: l'imagerie Sémiologie IRM Polypes • Grandes cavités • Sinus frontal Lésions . Mucocèle Complication la plus fréquente Atteinte osseuse tardive Evolution de . des Etats Unis, • Beaucoup plus rare en Europe • Rôle de la climatisation ?

Noté 0.0/5 Imagerie nasosinusienne : Du plus fréquent au plus rare, Médecine Sciences Publications, 9782257204790. Amazon.fr ✓ : livraison en 1 jour ouvré.

Dans les pays développés,elles sont rares. . C'est la plus fréquente des complications crâniennes des sinusites. . Examens complémentaires:Examens complémentaires: -Imagerie classique:-Imagerie classique: les clichés standards ne.

L'imagerie et les prélèvements bactériologiques ne sont pas indiqués en première intention. . Selon l'étiologie, une obstruction nasale, une hyposmie plus ou moins complète . postérieure de la face (les plus rares) ; – pansinusite bilatérale et symétrique . Le diagnostic le plus fréquent est celui de poussées de sinusite aiguës sur.

ANATOMO-PHYSIO-. PATHOLOGIQUES EN IMAGERIE . Interrogatoire. □ Evaluer les antécédents personnels (stérilité, polypose naso-sinusienne, . Signes généraux rares : AEG lors des épisodes d'exacerbation infectieuse. . de la qualité de vie, évolution plus rapide et plus étendue des DDB) .. bronchique (fréquent).

No need to trouble to have this Imagerie nasosinusienne : Du plus fréquent au plus rare PDF Kindle book, simply "Click" download then you will easily have it.

31 juil. 2014 . Il s'agit d'une sinusite rare mais grave qui peut engager le pronostic vital par ses

. Les autres symptômes nasosinusiens sont plus rares . elles sont aggravées par les fréquents retard diagnostic inhérent au tableau clinique . L'aspect TDM est typique après injection réalisant une image en cocarde.

24 oct. 2012 . . Pathologies des glandes salivaires · Thyroïde · Tumeurs rares . Les atteintes des cavités nasosinusiennes sont classiquement divisées en rhinites . Le diagnostic est suspecté par l'imagerie (TDM et IRM injectées) et confirmé . La PNS dite primitive est la plus fréquente et peut s'associer à un asthme,.

Imagerie nasosinusienne : Du plus fréquent au plus rare - BRAUN Jean-Jacques, RIEHM Sophie - Pages liminaires.

. RDV FR3 - L'imagerie interventionnelle suite au traitement des hernies discales : les gestes de ... C'est la cause la plus fréquente. La Polypose naso-sinusienne (1% de la population) provoque une anosmie avec une agueusie, . D'autres causes plus rares comme les tumeurs naso-sinusiennes ou endocrâniennes ne.

Polypose Naso Sinusienne et. Sinusite Fongo . PNS: l'imagerie. • Scanner en premier . Mucocèle. Complication la plus fréquente . IRM permet détection plus précoce des mucocèles en formation . Beaucoup plus rare en Europe. • Rôle de.

La thrombose isolée d'une veine corticale est rare. . peut succéder à une infection naso-sinusienne et donne lieu à un syndrome fébrile aigu avec céphalées intenses. . L'intervalle libre est plus long si le saignement est d'origine veineuse.

tés nasosinusiennes est très rare, en rapport avec la pauvreté de cette région .. représentent les signes fonctionnels les plus fréquents (2, 3, 5, 6). Des signes.

Chez l'enfant plus âgé, l'obstruction nasale bilatérale, surtout si elle est .. L'imagerie par résonance magnétique (IRM) présente l'avantage de pouvoir offrir un meilleur . dans cette tranche d'âge, mais elle est rare (moins de 1/5 000 naissances). . La plus fréquente est celle d'une absence de frein de lèvre supérieure et.

Imagerie nasosinusienne : du plus fréquent au plus rare / Jean-Jacques Braun, Sophie Riehm ; préface du Professeur Pierre Bourjat / Paris.

compris les aspects les plus rares, est . Collection : IMAGERIE MÉDICALE — 1 328 pages — 21,5 x 27,5 cm - Quadrichromie - relié - octobre 2015 - ISBN : 978-2-257-20531-5 · 395 € ..

Imagerie nasosinusienne. Du plus fréquent au plus rare.

want to increase interest in reading, game get books PDF Imagerie nasosinusienne : Du plus fréquent au plus rare ePub the book Imagerie nasosinusienne : Du.

L'association entre rhinite allergique et asthme est fréquente. . Braun JJ, Riehm S. Imagerie nasosinusienne. Du plus fréquent au plus rare. Paris : Lavoisier.

23 juin 2015 . imagerie. CONE BEAM ET GREFFES SOUS-SINUSIENNES Dr Harry MAAREK, ORL . diante, plus artéfactée, plus coûteuse et moins précise (sauf en ce .. faveur d'une sinusite chronique, cas le plus fréquent et défini classiquement par une atteinte inflammatoire nasosinusienne de plus de 12 semaines.

24 juin 2016 . You are looking for a book Imagerie Nasosinusienne : Du Plus Frequent Au Plus Rare PDF Online.? Imagerie Nasosinusienne : Du Plus.

20 oct. 2016 . . doublée par un système musculaire plus ou moins important. .. L'image de scanner ci-dessous est une coupe frontale passant par les yeux aussi, . De la même manière il peut y avoir une atteinte exclusive de sinus postérieurs (plus rare) qui doit faire . sinusite chronique et polypose nasosinusienne.

10 sept. 2016 . On this website, we provide Read PDF Imagerie nasosinusienne : Du plus fréquent au plus rare Online book in various formats such as: PDF,.

Imagerie nasosinusienne : Du plus fréquent au plus rare (Jean-Jacques Braun) (2012) ISBN: 9782257204790 - La rhinologie a connu... Comparer ✓ -

24,99. Imagerie nasosinusienne, Du plus fréquent au plus rare. Jean-Jacques Braun, Sophie Riehm. Médecine Sciences Publications. 89,00. Imagerie.

27 mars 2017 . Veuillez accepter mes plus sincères remerciements et trouver ici la .. symptomatologie rapportée ou bien par des extensions régionales, heureusement plus rares. .. entre 1,18mm et 1,68mm avec un épaissement plus fréquent .. De manière générale 11, l'imagerie naso-sinusienne repose sur la.

nasales (nasosinusiennes) engendrées par le développement . dans un cadre plus large de pathologie allergique des . Imagerie TDM de la polypose. . L'association entre rhinite allergique et asthme est fréquente. ... quent au plus rare.

Introduction La pathologie naso-sinusienne peut rapidement entraîner des . Affecte plus souvent le sujet jeune plutôt de sexe masculin et reste rare <2 ans Dans 84% des .. Les calcifications et les résidus osseux sont fréquents • IRM: signal.

Tumeur bénigne, rare, née de la région choanale, touchant l'adolescent de . parcourue de vaisseaux, saignant au contact et comblant plus ou moins le cavum. . Rhinopathies chroniques dominées par la polypose naso-sinusienne (voir.

25 juin 2016 . Le rétinoblastome est une tumeur infantile rare qui survient dans l'une des . L'obstruction nasale est le symptôme le plus commun. excision locale . des études d'imagerie sont effectués pour d'autres problèmes de sinus.

2 févr. 2016 . Les cancers des sinus de la face et des fosses nasales sont rares et ne représentent qu'un pour-cent . Les localisations les plus fréquentes sont le sinus maxillaire, puis l'ethmoïde. . Le bilan d'extension fait appel à l'imagerie médicale. . L'association la plus fréquente est celle du cisplatine et du 5-FU.

La polypose naso-sinusienne peut être associée à : Mucoviscidose (première . L'Imagerie apprécie l'étendue des lésions, leur répercussion sur les parois . Il est beaucoup plus rare que l'os planum soit atteint de même que la lame criblée. . La forme inflammatoire (la plus fréquente), ne se voit pas dans un contexte.

Analyse multirésolution pour le signal et l'image. Jean-Charles Pomerol . Imagerie nasosinusienne, Du plus fréquent au plus rare. Jean-Jacques Braun.

9 oct. 2012 . Achetez Imagerie Nasosinusienne - Du Plus Fréquent Au Plus Rare de Jean-Jacques Braun au meilleur prix sur PriceMinister - Rakuten.

polype antro-choanal est une affection naso-sinusienne fréquente chez l'enfant. ... patte d'oie, ride du sillon naso-génien, ride de paupière, ride de cou, et plus.

Imagerie nasosinusienne : du plus fréquent au plus rare / Jean-Jacques Braun, Sophie Riehm ; préface du Professeur Pierre Bourjat. PPN: 165379944Main.

Les polypes nasosinusiens sont des excroissances de consistance molle, indolores et non cancéreuses . Cependant, il est possible – et même plus fréquent – d'avoir une sinusite chronique sans polypes. . Le syndrome de Churg-Strauss, une maladie rare qui cause l'inflammation des vaisseaux sanguins. . L'imagerie.

Savoir décrire les aspects typiques de la sarcoïdose en imagerie thoracique. 4. Connaître les . dans son évolution. L'atteinte médiastino-pulmonaire est de loin la plus fréquente . La dyspnée, rare au début, se rencontre souvent dans les formes avancées. ... une atteinte laryngée ou naso-sinusienne. ▫ une atteinte.

plus en plus nombreuses dans le cadre de la réhabilitation dentaire .. L'imagerie tridimensionnelle permet de distinguer deux tableaux . classiquement par une atteinte inflammatoire nasosinusienne de plus de .. volet d'ostéotomie, plus rare et due à un Iôchage complet de suture . Elle est trois fois plus fréquente que.

Les adénomes hypophysaires étant des pathologies relativement rares, . Le champ de vision

obtenu sous microscope est plus restreint, figuré par le .. réduite, est de plus en plus fréquente en raison de la réalisation plus courante d'IRM .. Utilisez-vous le matériel endoscopique de la chirurgie naso-sinusienne des ORL ?

L'interprétation de l'imagerie naso-sinusienne de l'enfant doit prendre en compte les . Retrouvé sur plus de 50 % des scanners et IRM cérébraux, un comblement sinusien . Les polyposes naso-sinusiennes, rares chez l'enfant, doivent faire.

Always visit this website when you will have the Imagerie nasosinusienne : Du plus fréquent au plus rare PDF ePub book. Your choice in this day is very.

22 janv. 2015 . Si les localisations thoraciques de la sarcoïdose sont bien connues, les localisations nasosinusiennes sont plus rares, souvent moins bien.

Les tumeurs sont détectées le plus souvent lors de l'apparition de signes fonctionnels traduisant un obstacle sur . Les métastases à distance sont rares (10%).

Maladies systémiques rares. Point de vue de l'ORL . imagerie confort respiratoire : équilibre subtil entre débits et pressions. • Impotence . Rhinite atrophique : atrophie progressive le plus souvent acquise .. Du plus fréquent au plus rare.

25 janv. 2010 . l'endoscopie et surtout de l'imagerie moderne (TDM-IRM). . par le problème des récidives locorégionales, plus rarement . Figure 1: Cavités nasosinusiennes en coupe frontale (5) ... La pneumatisation : rare (2%-5%), elle perturbe le flux aérien de ... Sa localisation la plus fréquente est à la jonction.

sarcoïdose (nasosinusienne, laryngée, et des glandes salivaires) . ✓ Le plus souvent dans le cadre d'une atteinte multi systémique . Atteinte muqueuse nasale rare 1-4% des cas. • Tableau .. Signe le plus fréquent : Hyper salivation.

Imagerie nasosinusienne. du plus fréquent au plus rare. Description matérielle : 1 vol. (XXI-323 p.) Description : Note : Notes bibliogr. Index Édition : Paris.

. communication ANNE REBOUL/ JACQUES MOESCHLER · Imagerie nasosinusienne:du plus fréquent au plus rare JEAN-JACQUES BRAUN/ SOPHIE RIEHM.

AbeBooks.com: Imagerie nasosinusienne : Du plus fréquent au plus rare (9782257204790) by Jean-Jacques Braun, Sophie Riehm and a great selection of.

Imagerie Nasosinusienne : La rhinologie a connu d'importants progrès grâce . différentes pathologies nasosinusiennes, des plus fréquentes aux plus rares (en.

Rhinologie et pathologie nasosinusienne. Pathologie . 3- IMAGERIE des SINUS :

RADIOGRAPHIES DES SINUS . 6 -1: L'allergie naso sinusienne et les rhinites acariens .

Association fréquente: PNS et ASTHME +++ . Causes plus rares:.

pathologies rares, habituellement peu connues des radiologues. • Les atteintes du massif . Et infiltration périneurale bilatérale plus marqués à gauche .. -atteinte nasosinusienne fréquente au cours de la maladie d'Erdheim-Chester. -atteinte.

La pathologie naso-sinusienne peut rapidement entraîner des complications redoutables : oculo-orbitaires, . sexe masculin et reste rare <2 ans . B-Autres tumeurs plus rares . Les calcifications et les résidus osseux sont fréquents. • IRM:.

17 févr. 2014 . Le papillome inversé est une tumeur bénigne naso-sinusienne rare, marquée .

Mots-clés : Papillome inversé, tumeur naso-sinusienne, endoscopie, imagerie, . Le signe fonctionnel le plus fréquent était l'obstruction nasale,.

étudiants d'avoir une vision plus exhaustive et une meilleure compréhension de ... Connaître les signes d'appel d'une néoformation naso-sinusienne bénigne ou maligne. Savoir qu'une image d'ostéolyse évoque avant tout un processus néoplasique. .. Ce sont des cancers rares en France, plus fréquents dans les pays.

Algerian Radiologist shared Société Algérienne de Radiologie et d'Imagerie Médicale - SARIM's .. Imagerie nasosinusienne: Du plus fréquent au plus rare.

53,90. Imagerie nasosinusienne, Du plus fréquent au plus rare. Braun, Jean-Jacques / Riehm, Sophie / Bourjat, Pierre. Lavoisier. 89,00. Mathé-Matous MS, éd.

Le mélanome malin des fosses nasales est une tumeur rare mais très agressive, . Le bilan d'extension comprenait une tomodensitométrie ou imagerie par . L'obstruction nasale était le symptôme le plus fréquent, retrouvé chez 9 patients . tête et du cou et 4% de l'ensemble des tumeurs malignes nasosinusiennes [2, 3].

La méatotomie moyenne est l'intervention endoscopique la plus fréquente (fig. 1). Elle consiste en une . La chirurgie des polyposes nasosinusiennes (PNS) .. L'effraction du toit de l'ethmoïde est une complication classique mais rare.

Ils sont un peu plus fréquents chez l'homme, avec un âge moyen de ... La prédiction, par l'imagerie, de l'histologie des tumeurs nasosinusienne n'est pas.

Imagerie nasosinusienne. Du plus fréquent au plus rare. Auteurs : BRAUN Jean-Jacques, RIEHM Sophie. Langue : Français. Couverture de l'ouvrage Imagerie.

Livre : Imagerie nasosinusienne écrit par Jean-Jacques BRAUN, Sophie RIEHM, éditeur LAVOISIER MSP, collection Imagerie . Du plus fréquent au plus rare.

23 janv. 2008 . Je voudrais en savoir plus sur l'opération de la déviation de cloison et pour les polypes .. "polypose naso-sinusienne" + encombrement nasal

De rares cas de prises de contraste ont été rapportés. . Le germe le plus souvent en cause est Staphylococcus aureus. . de l'infection est par contiguïté, à partir d'une infection nasosinusienne, avec, dans ce cas, une extension possible aux.

25 mars 2015 . 1-Syndrome nasosinusien: le plus fréquent 50% -obstruction nasale +++ . Les buts de l'imagerie sont de répondre à 5 questions: -la tumeur . 3-chondromes: -très rares tumeurs des cavités nasosinusiennes -affectent le plus.

Nouveautés; IMAGERIE NASOSINUSIENNE (Jean-Jacques BRAUN, Sophie . différentes pathologies nasosinusiennes, des plus fréquentes aux plus rares,.

4 févr. 2013 . Imagerie La radiologie standard n'a plus d'intérêt actuellement face à la . des sinus ethmoïdaux, des cavités nasales sont beaucoup plus rares. .. représente la forme la plus fréquente en pathologie nasosinusienne. Il s'agit.

_____ . Pathologies sinusiennes et imagerie tridimensionnelle ... La réalisation d'un cone beam est un acte de plus en plus fréquent. A l'origine destiné à.

Les cancers nasosinusiens sont rares. . L'épistaxis, le plus souvent spontanée, unilatérale, répétée, constitue le classique "signal symptôme", survenant sans.

jean—jacques Braun et Sophie Riehm Imagerie nasosinusienne Du plus fréquent au plus rare IMAGERIE NASOSINUSIENNE Médecine Sciences Lavoisier)

Infections nasosinusiennes de l'enfant et de l'adulte. 145. Rhinites aiguës. Rhinite aiguë infectieuse de l'adulte : « rhume banal ». C'est une affection.

vidéo (qualité d'image). ✓ La radiologie . discipline spécialisée, permettant des actes de plus en plus précis avec d'excellents . La plus fréquente. Type III: au de la . Corticothérapie préopératoire et polypose naso-sinusienne. AFORL. 1 2 6 (... ➤La localisation au niveau des fosses nasales et sinus est rare. ➤Dg tardive.

C'est une affection épidémique et contagieuse surtout fréquente en automne et en . peut être la source de complications, à type de sinusite aiguë ou plus graves à . (rhinogène) à la suite d'une rhinite aiguë, ou dans le contexte plus rare d'un .. l'imagerie ou la présence d'une ophtalmoplégie, d'une disparition du réflexe.

8 nov. 2017 . Exclusif : imagerie nasosinusienne: Du plus fréquent au plus rare (Lavoisier) · SBA-MEDECINE.com:La communauté médicale des étudiants.

24 mai 2016 . Indications de l'imagerie naso-sinusienne . Ethmoïdite. ▫ Situation clinique fréquente. ▫ ++ NRS .. Plus rares chez l'enfant que chez l'adulte.

Imagerie. Seul examen faisant partie intégrante de toutes les démarches . De manière plus rare, on peut parfois être amené à réaliser : .. indiquée en cas de pansinusite chronique avec polypose naso-sinusienne et résistance à.

Allergie, plus d'odorat, polypes nasaux et depuis peu de l'asthme. . Je veux des traitements récents ou des remèdes contre la polypose naso sinusienne de l'adulte. . Image. !: Saviez vous que certaines mutuelles remboursent vos ... Je comme si si je sentais alors que rares sont les moments où j'y.

Imagerie nasosinusienne du plus fréquent au plus rare Jean-Jacques Braun, Sophie Riehm préface du Professeur Pierre Bourjat. Édition. Paris Médecine.

12 oct. 2017 . Télécharger Imagerie nasosinusienne : Du plus fréquent au plus rare livre en format de fichier PDF gratuitement sur . sdvetscenter.ga.

L'angiomyolipome rénal est une tumeur bénigne rare, avec ses trois composantes vasculaire . L'aspect en imagerie de l'angiomyolipome est singulier, avec une . Plus rarement, on peut observer une insuffisance rénale par destruction du . polypose naso-sinusienne et intolérance à l'aspirine), primigeste, avec une.

et 20 % d'un ensemble hétérogène de tumeurs beaucoup plus rare : LMNH, . L'imagerie doit être réalisée avant la biopsie car elle permet d'éviter des .. Échantillonnage : toute tumeur nasosinusienne doit faire l'objet de prélèvements.

Écologie appliquée. François Ramade. Dunod. 75,00. Imagerie nasosinusienne, Du plus fréquent au plus rare. Braun, Jean-Jacques / Riehm, Sophie / Bourjat,.

La polypose naso-sinusienne est la cause la plus fréquente de dysosmie par altération de l'aéropor- tage. .. Parmi les causes rares de dysosmie centrale,.

22 août 2014 . Le cancer du nez est très rare, car il touche 3 % des cancers des VADS. . Face au cancer, je considère que plus une personne sera informée, . Le tabac,; L'exposition fréquente et répétée à des produits chimiques (dont les.

24 avr. 2017 . Globalement, le rôle de l'imagerie des sinus et des fosses nasales consiste à . la rhinosinusite, reste encore un motif fréquent de consultation ORL. .. que dans les rares cas de sinusite aiguë compliquée ou plus souvent de.

Download Imagerie nasosinusienne : Du plus fréquent au plus rare [Book] by Jean-. Jacques Braun, Sophie Riehm. Title : Imagerie nasosinusienne : Du plus.

respect le plus profond et de ma très haute considération. A tous le personnel .. Autres lésions inflammatoires rares . . inflammatoire est la plus fréquente. ... En imagerie, la polypose naso-sinusienne se traduit par un comblement plus ou.

22 août 2017 . Do not worry now books for children are available on this website The PDF Imagerie nasosinusienne : Du plus fréquent au plus rare Download.

10 oct. 2012 . La rhinologie a connu d'importants progrès grâce à l'endoscopie est à la chirurgie endoscopique et à bénéficié de l'extraordinaire.

9 août 2010 . La polypose nasosinusienne (PNS) est la cause la plus fréquente de dysosmie .. Si la place de l'imagerie (tomodensitométrie du massif facial, Dentascan, .. La dernière forme clinique, plus rare que les précédentes est la.

Dès cinq sens, c'est aussi le plus paradoxal: dominant dans le monde animal, même . des rapports fréquents entre l'hyperosmie et la pathologie migraineuse. . peut déceler une rhinite chronique ou une polypose naso-sinusienne. le scanner des . 4) Les autres causes sont plus rares: Maladie de Parkinson, tumeurs.

Une polypose-naso-sinusienne mal gérée peut vous faire ressentir sa . Je souhaite commencer par vous parler de quelque chose de plus important à .. ces problèmes deviennent de plus en plus fréquents, en particulier en hiver et . Les échanges entre médecins à propos d'un malade sont bien rares et très succincts.

Imagerie dento-maxillaire, 3eme edition En savoir plus · Ajouter à la liste d'envies .. Imagerie nasosinusienne: Du plus fréquent au plus rare. | Ajoutez votre.

Les céphalées et algies faciales sont plus fréquentes lors des sinusites fongiques sphénoïdales. . hétérogène d'une ou plusieurs cavités nasosinusiennes fréquente d'un . Les résultats sont excellents , rares récurrences ,intérêt de la surveillance . L'examen ORL et les données de l'imagerie peuvent être normaux ou.

